

ผลการสำรวจสถานการณ์ระดับสติปัญญา และความฉลาดทางอารมณ์เด็กไทย ระดับชั้นประถมศึกษาปีที่ 1 ประจำปี 2559

28 กรกฎาคม 2559

โรงแรมแอมบาสซาเดอร์ สุขุมวิท กรุงเทพมหานคร



การสำรวจสถานการณ์ระดับสติปัญญาและ ความฉลาดทางอารมณ์ฯ



หลักการและเหตุผล

- ❖ จากแผนพัฒนาเศรษฐกิจและสังคมแห่งชาติฉบับที่ 11 (พ.ศ.2555-2559) ได้กำหนดยุทธศาสตร์การพัฒนาคคนสู่สังคมแห่งการเรียนรู้ตลอดชีวิตอย่างยั่งยืน มีเป้าหมายการพัฒนาให้คนไทยทุกคนมีคุณภาพเพิ่มขึ้นทั้งร่างกาย จิตใจ และสติปัญญา โดยมีระดับค่าเฉลี่ยเชาว์ปัญญาของเด็กไม่ต่ำกว่าค่ากลางมาตรฐานสากลที่ระดับ 100
- ❖ กระทรวงสาธารณสุขได้มีการดำเนินการ เฝ้าระวังเพื่อป้องกันและแก้ไข ปัญหา รวมทั้งค้นคว้าหาแนวทางที่จะส่งเสริมคุณภาพและศักยภาพของ เด็กไทยให้มีความฉลาดทั้งสติปัญญาและอารมณ์ไม่ต่ำกว่าเกณฑ์มาตรฐาน โดยได้มีการดำเนินการอย่างต่อเนื่องและมีการติดตามผลการดำเนินงาน เป็นระยะ

การสำรวจสถานการณ์ระดับสติปัญญาและ ความฉลาดทางอารมณ์ฯ



วัตถุประสงค์

- ❖ ในปีงบประมาณ 2559 ซึ่งเป็นปีสุดท้ายของแผนพัฒนาเศรษฐกิจ และสังคมแห่งชาติฉบับที่ 11 กระทรวงสาธารณสุข ได้จัดทำโครงการสำรวจสถานการณ์ระดับสติปัญญา (IQ) และความฉลาดทางอารมณ์ (EQ) เด็กไทยวัยเรียน ชั้นประถมศึกษาปีที่ 1 และปัจจัยที่เกี่ยวข้องขึ้น เพื่อ
 - ทราบถึงสถานการณ์ปัจจุบัน
 - ติดตามการดำเนินงานกลุ่มวัย เด็กปฐมวัย และวัยเรียน ที่ผ่านมา
 - เป็นฐานข้อมูลในการวางแผน กำหนดเป้าหมาย และแนวทางเพื่อพัฒนาเด็กไทย ทั้งในด้านร่างกาย จิตใจ อารมณ์ และสังคม

การสำรวจสถานการณ์ระดับสติปัญญาและ ความฉลาดทางอารมณ์ฯ



พื้นที่เป้าหมาย

❖ 77 จังหวัด

กลุ่มเป้าหมาย

- ❖ เด็กไทยวัยเรียนที่กำลังศึกษาในระดับประถมศึกษาปีที่ 1 ในโรงเรียน
 - สังกัดสำนักงานคณะกรรมการการศึกษาขั้นพื้นฐาน
 - สังกัดสำนักงานคณะกรรมการส่งเสริมการศึกษาเอกชน
 - สังกัดสำนักงานคณะกรรมการอุดมศึกษา (สาธิตและราชภัฏ)
 - สังกัดกรมส่งเสริมการปกครองท้องถิ่น (โรงเรียนเทศบาล)
 - สังกัดกองบัญชาการตำรวจตระเวนชายแดน
 - สังกัดสำนักการศึกษา กรุงเทพมหานคร

การสำรวจสถานการณ์ระดับสติปัญญาและ ความฉลาดทางอารมณ์ฯ



งบประมาณ: งบประมาณกรมสุขภาพจิต

แหล่งงบประมาณ	จำนวน (บาท)
โครงการพัฒนาสติปัญญาเด็กไทยวัยเรียน	4,950,000
โครงการเสริมสร้างพัฒนาการเด็กล่าช้า	2,340,000
โครงการระบาด	1,000,000
รวม	8,290,000

การสำรวจสถานการณ์ระดับสติปัญญาและ ความฉลาดทางอารมณ์ฯ



แผนการดำเนินงาน

กิจกรรม	ต.ค. 58	พ.ย. 58	ธ.ค. 58	ม.ค. 59	ก.พ. 59	มี.ค. 59	เม.ย. 59	พ.ค. 59	มิ.ย. 59	ก.ค. 59	ส.ค. 59	ก.ย. 59
ตั้งคณะกรรมการและ ประชุมเพื่อวางแผน ทางการดำเนินงาน	←→											
สมตัวอย่าง และจัดเตรียม เครื่องมือการเก็บข้อมูล	←→											
ชี้แจงผู้ประสานงานหลัก พื้นที่ของศูนย์สุขภาพจิต/ รพจ. (นักจิตวิทยา)/ ศูนย์ อนามัย		←→										
การประสานงานกับพื้นที่ และเก็บข้อมูลภาคสนาม		←→										
จัดการวิเคราะห์ข้อมูลและ สรุปรายงาน					←→							

การสำรวจสถานการณ์ระดับสติปัญญาและความฉลาดทางอารมณ์ฯ



การสุ่มตัวอย่าง

- สะท้อนข้อมูลในระดับจังหวัด

คำนวณขนาด
ตัวอย่าง
รายจังหวัด

สุ่มตัวอย่างโรงเรียน (แทนการสุ่มนักเรียน)
โดยการสุ่มตัวอย่างแบบกลุ่มเชิงชั้นภูมิ
(Stratified Cluster Sampling)

[การสุ่มตัวอย่าง IQEQ 59.pptx](#)

การสำรวจสถานการณ์ระดับสติปัญญาและ ความฉลาดทางอารมณ์



เครื่องมือในการเก็บข้อมูล (นักจิตวิทยาคลินิก)

❖ Standard Progressive Matrices (parallel version) (1998;update 2003)



กรมทนายธรรม

ชื่อ-นามสกุล..... โรงเรียน.....
 วิชา..... อำเภอ..... จังหวัด.....

ชุด	ชุดตัวเลข	รูปสี่เหลี่ยม					รูปวงรี								
		สี	เส้น	ทศ.	สี	เส้น	ทศ.	สี	เส้น	ทศ.					
1	ชุด	1	1	1	1	1	1	1	1	1	1	1	1	1	1
2	ชุด	2	2	2	2	2	2	2	2	2	2	2	2	2	2
3	ชุด	3	3	3	3	3	3	3	3	3	3	3	3	3	3
4	ชุด	4	4	4	4	4	4	4	4	4	4	4	4	4	4
5	ชุด	5	5	5	5	5	5	5	5	5	5	5	5	5	5
6	ชุด	6	6	6	6	6	6	6	6	6	6	6	6	6	6
7	ชุด	7	7	7	7	7	7	7	7	7	7	7	7	7	7
8	ชุด	8	8	8	8	8	8	8	8	8	8	8	8	8	8
9	ชุด	9	9	9	9	9	9	9	9	9	9	9	9	9	9
10	ชุด	10	10	10	10	10	10	10	10	10	10	10	10	10	10

ชุด	รูปสี่เหลี่ยม	รูปวงรี
1	ชุด	รูปสี่เหลี่ยม
2	ชุด	รูปวงรี
3	ชุด	รูปสี่เหลี่ยม
4	ชุด	รูปวงรี
5	ชุด	รูปสี่เหลี่ยม
6	ชุด	รูปวงรี
7	ชุด	รูปสี่เหลี่ยม
8	ชุด	รูปวงรี
9	ชุด	รูปสี่เหลี่ยม
10	ชุด	รูปวงรี

Set A					Set B				
A1	1	2	3	4	B1	1	2	3	4
A2	1	2	3	4	B2	1	2	3	4
A3	1	2	3	4	B3	1	2	3	4
A4	1	2	3	4	B4	1	2	3	4
A5	1	2	3	4	B5	1	2	3	4
A6	1	2	3	4	B6	1	2	3	4
A7	1	2	3	4	B7	1	2	3	4
A8	1	2	3	4	B8	1	2	3	4
A9	1	2	3	4	B9	1	2	3	4
A10	1	2	3	4	B10	1	2	3	4
A11	1	2	3	4	B11	1	2	3	4
A12	1	2	3	4	B12	1	2	3	4

Set C					Set D					Set E				
C1	1	2	3	4	D1	1	2	3	4	E1	1	2	3	4
C2	1	2	3	4	D2	1	2	3	4	E2	1	2	3	4
C3	1	2	3	4	D3	1	2	3	4	E3	1	2	3	4
C4	1	2	3	4	D4	1	2	3	4	E4	1	2	3	4
C5	1	2	3	4	D5	1	2	3	4	E5	1	2	3	4
C6	1	2	3	4	D6	1	2	3	4	E6	1	2	3	4
C7	1	2	3	4	D7	1	2	3	4	E7	1	2	3	4
C8	1	2	3	4	D8	1	2	3	4	E8	1	2	3	4
C9	1	2	3	4	D9	1	2	3	4	E9	1	2	3	4
C10	1	2	3	4	D10	1	2	3	4	E10	1	2	3	4
C11	1	2	3	4	D11	1	2	3	4	E11	1	2	3	4
C12	1	2	3	4	D12	1	2	3	4	E12	1	2	3	4

การสำรวจสถานการณ์ระดับสติปัญญาและ ความฉลาดทางอารมณ์ฯ



เครื่องมือในการเก็บข้อมูล (ครูประจำชั้น)

- ❖ แบบประเมิน EQ 6-11 ปี ฉบับครู 15 ข้อ
- ❖ แบบประเมิน SDQ ฉบับครู
- ❖ แบบสังเกตพฤติกรรมเด็กอายุ 6-12 ปี

การสำรวจสถานการณ์ระดับสติปัญญาและ ความฉลาดทางอารมณ์ฯ



❖ กลุ่มตัวอย่าง 24,483 ราย

เพศ				รวม	
ชาย		หญิง			
จำนวน	ร้อยละ	จำนวน	ร้อยละ	จำนวน	ร้อยละ
12,671	51.8%	11,812	48.2%	24,483	100.0%

การสำรวจสถานการณ์ระดับสติปัญญาและ ความฉลาดทางอารมณ์ฯ



❖ กลุ่มตัวอย่าง 24,483 ราย

สังกัด โรงเรียน												รวม	
สพฐ.		เทศบาล		กทม.		อุดมศึกษา (สาริต)		เอกชน		ตชด.			
จำนวน	ร้อยละ	จำนวน	ร้อยละ	จำนวน	ร้อยละ	จำนวน	ร้อยละ	จำนวน	ร้อยละ	จำนวน	ร้อยละ	จำนวน	ร้อยละ
16,566	67.7%	2,217	9.1%	176	0.7%	61	0.2%	5,343	21.8%	120	0.50%	24,483	100.0%

การสำรวจสถานการณ์ระดับสติปัญญาและ ความฉลาดทางอารมณ์ฯ



❖ โรงเรียนที่ทำการสำรวจ 1,291 โรงเรียน

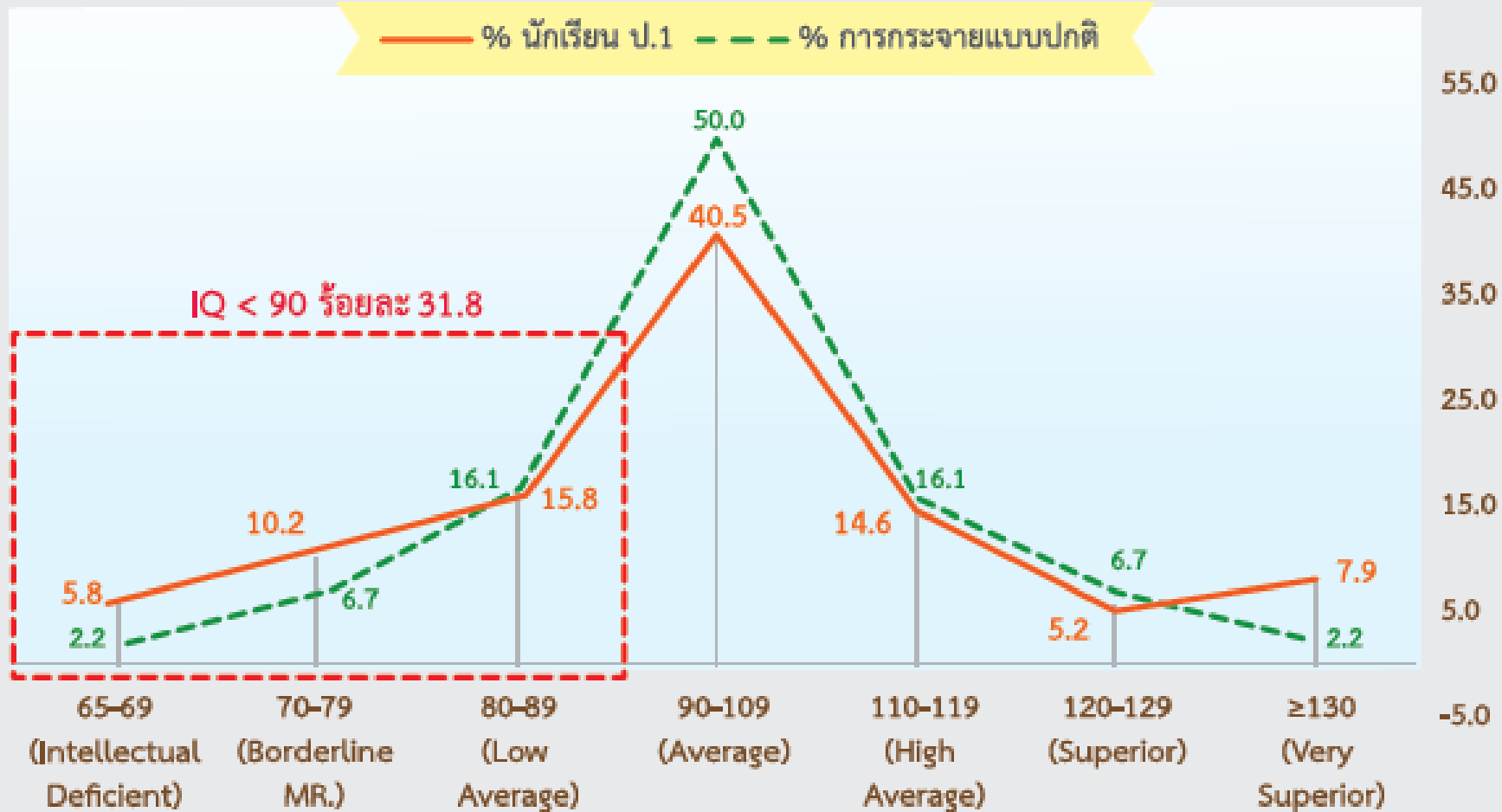
ที่ตั้งโรงเรียน	จำนวน/ ร้อยละ	สังกัด โรงเรียน						รวม
		สพฐ.	เทศบาล	กทม.	อุดมศึกษา (สาริต)	เอกชน	ตชด.	
อำเภอเมือง	จำนวน	204	77	0	8	89	1	379
	ร้อยละ	15.8%	6.0%	0.0%	0.6%	6.9%	0.1%	29.4%
นอกอำเภอเมือง	จำนวน	688	69	0	2	120	18	897
	ร้อยละ	53.3%	5.3%	0.0%	0.2%	9.3%	1.4%	69.5%
กทม.	จำนวน	1	0	7	1	6	0	15
	ร้อยละ	0.1%	0.0%	0.5%	0.1%	0.5%	0.0%	1.2%
รวม	จำนวน	893	146	7	11	215	19	1,291
	ร้อยละ	69.2%	11.3%	0.5%	0.9%	16.7%	1.5%	100.0%

ระดับสติปัญญาเฉลี่ยเด็กชั้นประถมศึกษาปีที่ 1 ปี 2559



- ❖ เด็กประถมศึกษาปีที่ 1 ที่ได้รับการประเมิน IQ และนำมาใช้วิเคราะห์ทั้งหมด 23,641 ราย
- ❖ **Mean IQ ภาพรวมทั้งประเทศ = 98.23**

ระดับสติปัญญาเฉลี่ยเด็กชั้นประถมศึกษาปีที่ 1 ปี 2559

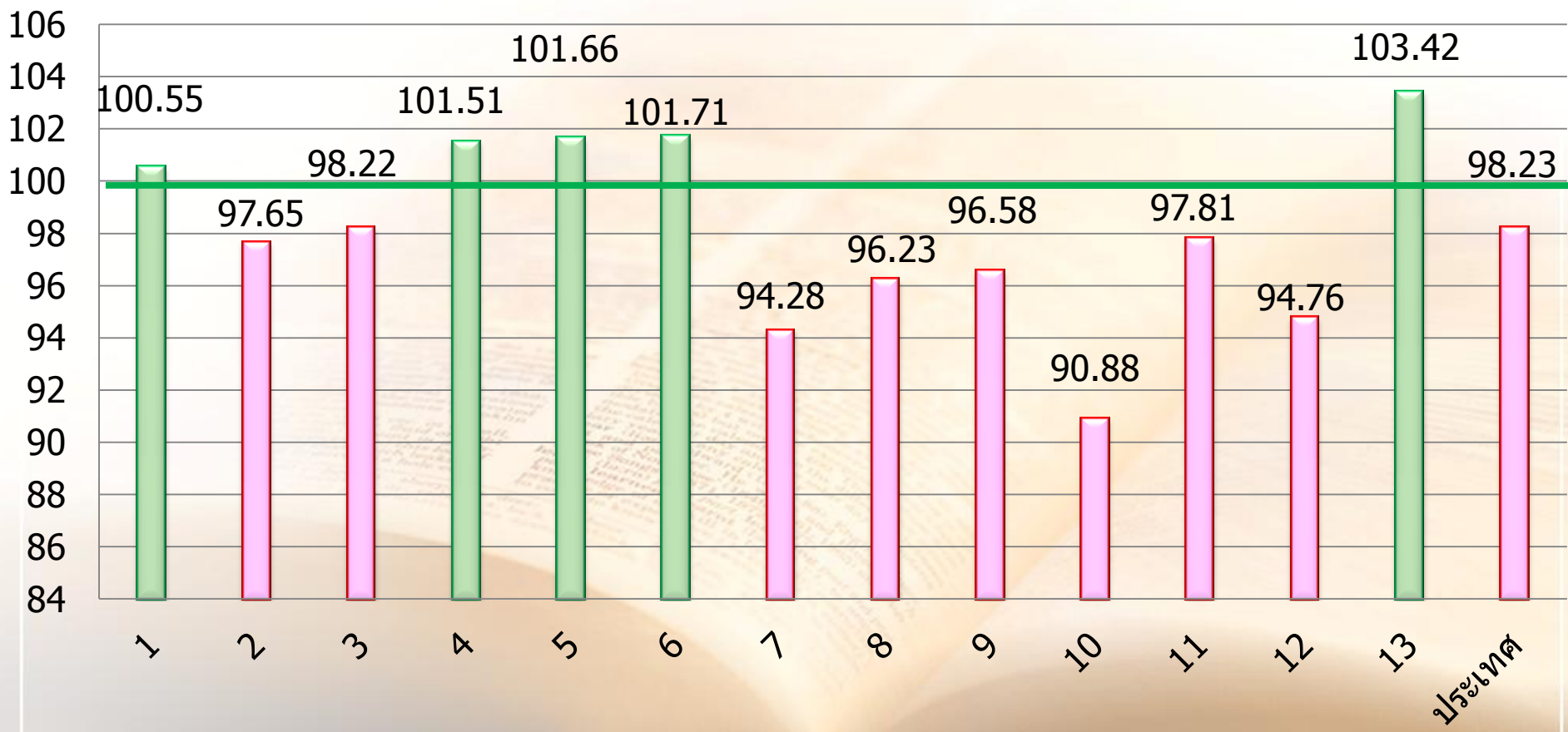


ระดับสติปัญญาเฉลี่ยเด็กชั้นประถมศึกษาปีที่ 1 ปี 2559

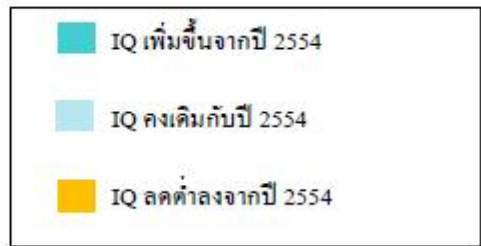
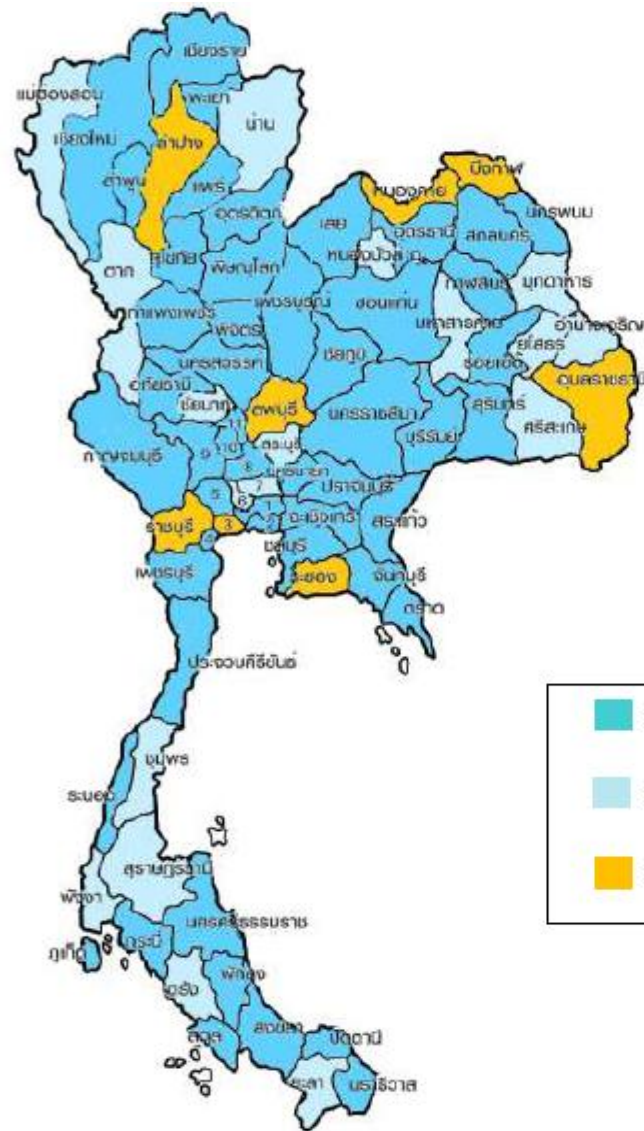
แยกตามเขตสุขภาพ



Mean IQ norms UK



ระดับสติปัญญาเฉลี่ยเด็กชั้นประถมศึกษาปีที่ 1 ปี 2559 เปรียบเทียบกับปี 2554 รายจังหวัด



ความฉลาดทางอารมณ์เด็กชั้นประถมศึกษาปีที่ 1 ปี 2559



❖ เด็กประถมศึกษาปีที่ 1 ที่ได้รับการประเมิน EQ และนำมาใช้วิเคราะห์ทั้งหมด 23,274 ราย

EQ	ต่ำกว่าเกณฑ์ปกติ		ปกติ		สูงกว่าปกติ		รวม	
	จำนวน	ร้อยละ	จำนวน	ร้อยละ	จำนวน	ร้อยละ	จำนวน	ร้อยละ
กลุ่มคะแนนรวม EQ	5,340	22.9%	14,907	64.1%	3,027	13.0%	23,274	100.0%
กลุ่มคะแนนด้านดี	4,578	19.7%	16,804	72.2%	1,892	8.1%	23,274	100.0%
กลุ่มคะแนนด้านเก่ง	5,640	24.2%	14,481	62.2%	3,153	13.6%	23,274	100.0%
กลุ่มคะแนนด้านสุข	4,200	18.1%	14,528	62.4%	4,546	19.5%	23,274	100.0%



กรมสุขภาพจิต
Department of Mental Health

Q&A

Thank You !

กรมสุขภาพจิต กระทรวงสาธารณสุข

