

# สถานการณ์สุขภาพกลุ่มวัยและสิ่งแวดล้อม เขตสุขภาพที่ 9

✓ เด็กอายุ 6-12 ปี พันดีไม่มีผุ (เป้าหมาย  $\geq 45\%$ ) ผลงาน 68.26%

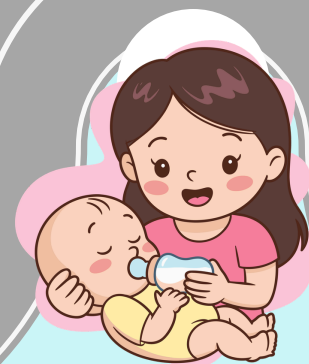
✗ เด็กอายุ 6-14 ปี มีภาวะเริ่มอ้วน และอ้วน (เป้าหมาย  $\leq 11.15\%$ ) ผลงาน 11.99%

✓ เด็กอายุ 6-12 ปี ได้รับการตรวจช่องปาก (เป้าหมาย  $\geq 45\%$ ) ผลงาน 50.04%

✓ โรงเรียนเข้าร่วมประเมินรับรองส่งเสริมสุขภาพระดับมาตรฐานสากล (GSHPs) (เป้าหมาย 318 แห่ง) ผลงาน 805 แห่ง

✓ โรงเรียนผ่านการรับรองส่งเสริมสุขภาพระดับมาตรฐานสากล (GSHPs) (เป้าหมาย 64 แห่ง) ผลงาน 80 แห่ง

## วัยเรียน



## แม่และเด็ก

✓ อัตราส่วนการตายมารดาไทยต่อการเกิดมีชีพแสนคน (ไม่เกิน 15) ผลงาน MMR = 0

✗ เด็กอายุ 0-5 ปี มีพัฒนาการสมวัย ( $\geq 88\%$ ) ผลงาน 83.04%

✓ เด็กอายุ 0-5 ปี สูงดีสมส่วน ( $\geq 59.60\%$ ) ผลงาน 61.63%

✓ ประชากรวัยทำงานอายุ 25-59 ปี มีพฤติกรรมสุขภาพที่พึงประสงค์ (เป้าหมาย 38%) ผลงาน 45.05%

✓ ประชากรวัยทำงานอายุ 19-59 ปี มีดัชนีมวลกายปกติ (เป้าหมาย 37.86%) ผลงาน 46.16%

## วัยทำงาน



## วัยรุ่น

✓ อัตราการคลอดมีชีพหญิงอายุ 15-19 ปี (ไม่เกิน  $\leq 17.50$  ต่อพันคน) ผลงาน 14.87 ต่อพันคน

✓ ระบบประปาหมู่บ้านระดับอำเภอ (เป้าหมาย 299 แห่ง) ผลงาน 398 แห่ง

✓ โรงแรมและแหล่งท่องเที่ยวจัดการอนามัยสิ่งแวดล้อมได้ตามมาตรฐานที่กำหนด (เป้าหมาย โรงแรม 17 แห่ง, แหล่งท่องเที่ยว 3 แห่ง) ผลงาน โรงแรม 17 แห่ง, แหล่งท่องเที่ยว 3 แห่ง

✓ สถานที่จำหน่ายอาหารผ่านมาตรฐาน SAN (เป้าหมาย 32%) ผลงาน 32.26%

## สิ่งแวดล้อม



## ผู้สูงอายุ

✓ ชมรมผู้สูงอายุคุณภาพด้านสุขภาพ (เป้าหมาย 40%) ผลงาน 78.47%

✓ ศาสนสถานส่งเสริมสุขภาพ (เป้าหมาย 36%) ผลงาน 37.10%

✓ ผู้สูงอายุที่ไม่มีภาวะพึ่งพิง (เป้าหมาย 88%) ผลงาน 97.09%

✓ จังหวัดเสียงเฟื่องวังสุขภาพจากมลพิษอากาศ (เป้าหมาย 40%) ผลงาน 75%

✓ G&C ระดับมาตรฐานขึ้นไป ร้อยละ 95 (เป้าหมาย 78%) ผลงาน 92.39%

✓ G&C ระดับท้าทาย ร้อยละ 15 (เป้าหมาย 5%) ผลงาน 9.78%

✓ เมืองสุขภาพดี รายใหม่ (เป้าหมาย 13 แห่ง) ผลงาน 64 แห่ง

✓ เมืองสุขภาพดียกระดับ (เป้าหมาย 3 แห่ง) ผลงาน 32 แห่ง

## รอบรู้ด้านสุขภาพ

✓ สัดส่วนประชากรที่มี HL เพียงพอ และจำนวนผู้ประเมิน (เป้าหมาย 85%/27,200 คน) ผลงาน 89.77% (59,962 คน)

✓ สัดส่วนของประชากรที่มีพฤติกรรมสุขภาพที่พึงประสงค์ (เป้าหมาย 58%) ผลงาน 88.62%

✓ สัดส่วนของประชากรที่มีดัชนีมวลกายปกติ (เป้าหมาย 38%) ผลงาน 48.63%

✓ สัดส่วนของประชากรที่มีรอบเอวปกติ (เป้าหมาย 47%) ผลงาน 55.18%