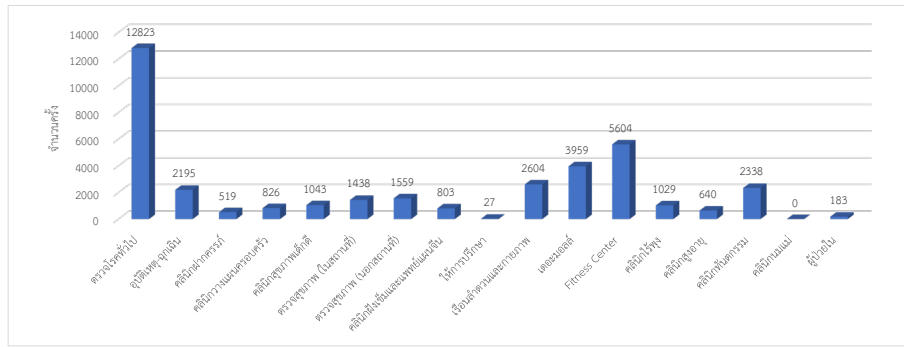


ปีงบประมาณ 2564

ตั้งแต่เดือน ตุลาคม 2563 - กันยายน 2564

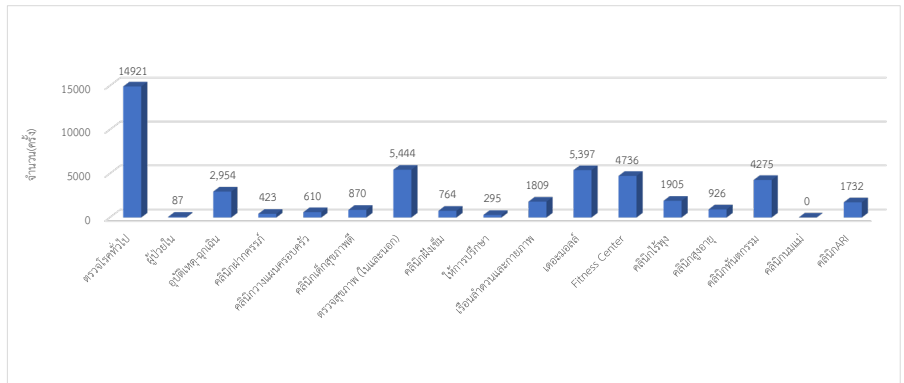
ลำดับ	กิจกรรม	หน่วยนับ	ยอดผู้รับบริการ (ครั้ง)
1	ผู้รับบริการที่ขึ้นทะเบียน	ครั้ง	30513
	1.1 แยกตามเพศ		
	- เพศชาย	ครั้ง	12202
	- เพศหญิง	ครั้ง	18311
	1.2 แยกตามกลุ่มอายุ		
	- อายุ 0 - 5 ปี	ครั้ง	1785
	- อายุ 6 - 14 ปี	ครั้ง	629
	- อายุ 15 - 44 ปี	ครั้ง	10313
	- อายุ 45 - 59 ปี	ครั้ง	9472
	- อายุ 60 ปีขึ้นไป	ครั้ง	8314
2	ผู้รับบริการรายใหม่ในปี	ราย	10054
3	ผู้รับบริการรายเก่าในปี	ครั้ง	20459



ปีงบประมาณ 2565

ตั้งแต่เดือน ตุลาคม 2564 - กันยายน 2565

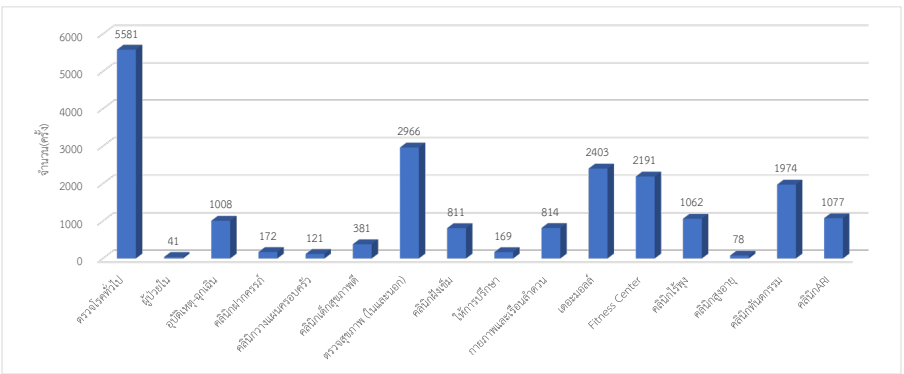
ลำดับ	กิจกรรม	หน่วยนับ	ยอดผู้รับบริการ (ครั้ง)
1	ผู้รับบริการที่ขึ้นทะเบียน	ครั้ง	39620
	1.1 แยกตามเพศ		
	- เพศชาย	ครั้ง	15979
	- เพศหญิง	ครั้ง	23641
	1.2 แยกตามกลุ่มอายุ		
	- อายุ 0 - 5 ปี	ครั้ง	1578
	- อายุ 6 - 14 ปี	ครั้ง	1056
	- อายุ 15 - 44 ปี	ครั้ง	13900
	- อายุ 45 - 59 ปี	ครั้ง	12001
	- อายุ 60 ปีขึ้นไป	ครั้ง	11085
2	ผู้รับบริการรายใหม่ในปี	ราย	13428
3	ผู้รับบริการรายเก่าในปี	ครั้ง	26192



ปีงบประมาณ 2566

ตั้งแต่เดือน ตุลาคม 2565 - กุมภาพันธ์ 2566

ลำดับ	กิจกรรม	หน่วยนับ	ยอดผู้รับบริการ (ครั้ง)
1	ผู้รับบริการที่ขึ้นทะเบียน	ครั้ง	17350
	1.1 แยกตามเพศ		
	- เพศชาย	ครั้ง	6826
	- เพศหญิง	ครั้ง	10524
	1.2 แยกตามกลุ่มอายุ		
	- อายุ 0 - 5 ปี	ครั้ง	749
	- อายุ 6 - 14 ปี	ครั้ง	394
	- อายุ 15 - 44 ปี	ครั้ง	5381
	- อายุ 45 - 59 ปี	ครั้ง	5502
	- อายุ 60 ปีขึ้นไป	ครั้ง	5324
2	ผู้รับบริการรายใหม่ในปี	ราย	6238
3	ผู้รับบริการรายเก่าในปี	ครั้ง	11112



ตุลาคม2563 - กันยายน 2564

หน่วยงาน	ยอด(ครั้ง)
ตรวจโรคทั่วไป	12823
อุบัติเหตุ-ฉุกเฉิน	2195
คลินิกฝากครรภ์	519
คลินิกวางแผนครอบครัว	826
คลินิกสุขภาพเด็กดี	1043
ตรวจสุขภาพ (ในสถานที่)	1438
ตรวจสุขภาพ (นอกสถานที่)	1559
คลินิกฝังเข็มและแพทย์แผนจีน	803
ให้บริการปรึกษา	27
เรือนลำดวนและกายภาพ	2604
เดอะมอลล์	3959
Fitness Center	5604
คลินิกไรัพุง	1029
คลินิกสูงอายุ	640
คลินิกทันตกรรม	2338
คลินิกนมแม่	0
ผู้ป่วยใน	183

ตุลาคม2564 - กันยายน 2565

หน่วยงาน	ยอด(ครั้ง)
ยอดรวมทั้งหมด	39620
ตรวจโรคทั่วไป	14921
ผู้ป่วยใน	87
อุบัติเหตุ-ฉุกเฉิน	2,954
คลินิกฝากครรภ์	423
คลินิกวางแผนครอบครัว	610
คลินิกเด็กสุขภาพดี	870
ตรวจสุขภาพ (ในและนอก)	5,444

คลินิกฝังเข็ม	764
ให้บริการปรึกษา	295
เรือนลำดวนและกายภาพ	1809
เดอะมอลล์	5,397
Fitness Center	4736
คลินิกไร้พุง	1905
คลินิกสูงอายุ	926
คลินิกทันตกรรม	4275
คลินิกนมแม่	-
คลินิกARI	1732

ตุลาคม2565 - กุมภาพันธ์ 2566

หน่วยงาน	ยอด(ครั้ง)
ยอดรวมทั้งหมด	17350
ตรวจโรคทั่วไป	5581
ผู้ป่วยใน	41
อุบัติเหตุ-ฉุกเฉิน	1008
คลินิกฝากครรภ์	172
คลินิกวางแผนครอบครัว	121
คลินิกเด็กสุขภาพดี	381
ตรวจสุขภาพ (ในและนอก)	2966
คลินิกฝังเข็ม	811
ให้บริการปรึกษา	169
กายภาพและเรือนลำดวน	814
เดอะมอลล์	2403
Fitness Center	2191
คลินิกไร้พุง	1062
คลินิกสูงอายุ	78
คลินิกทันตกรรม	1974
คลินิกARI	1077