

สุขภาพช่องปาก

เพื่อการตั้งครรภ์คุณภาพ



www.clipartof.com · 440009

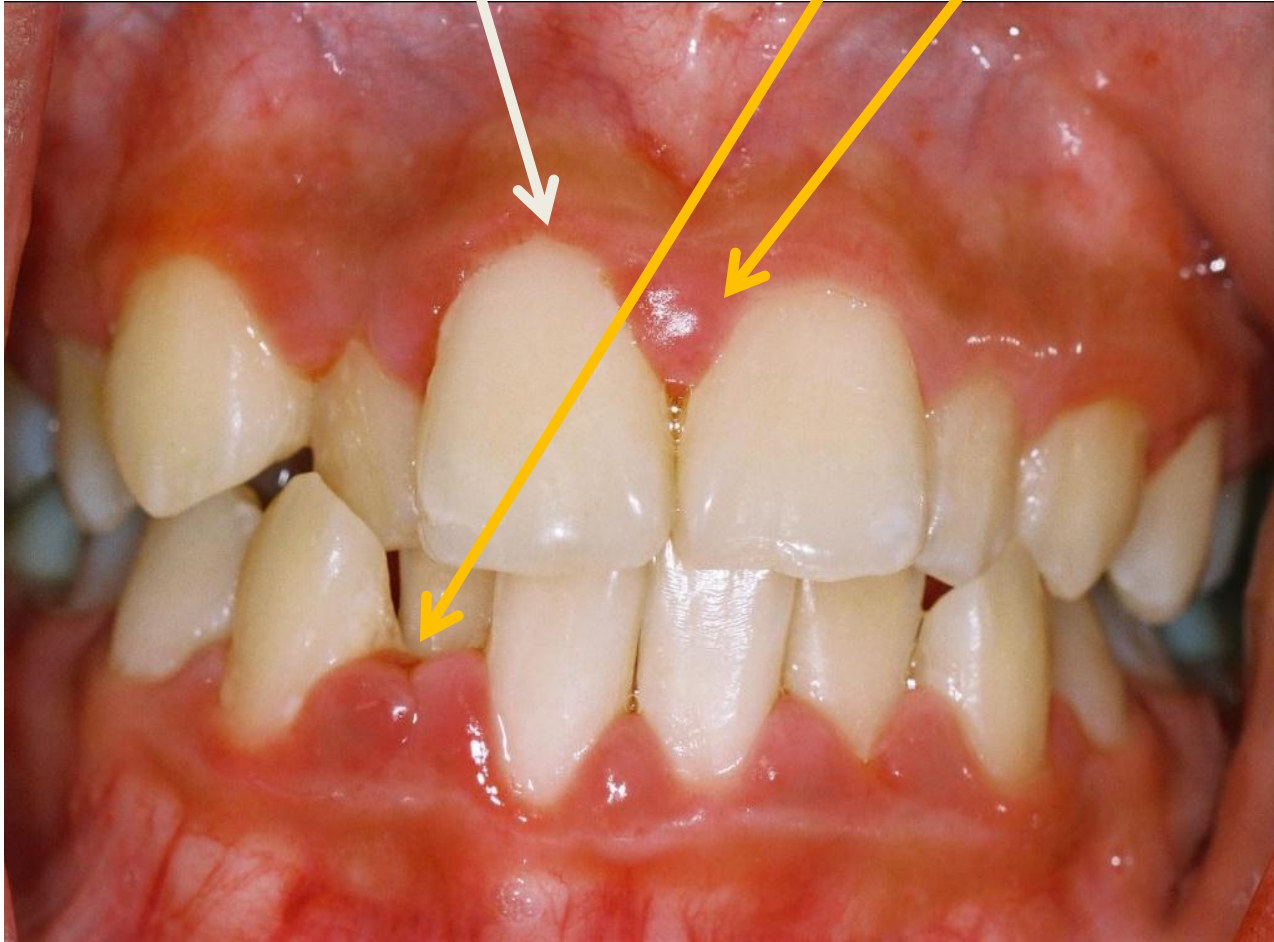


[www//pictureof.net](http://www.pictureof.net)

ปัญหาในช่องปาก

ที่พบบ่อยขณะตั้งครรภ์

เหงือกอักเสบ และ โรคปริทันต์



Periodontal disease in pregnant women VS Low Birth Weight

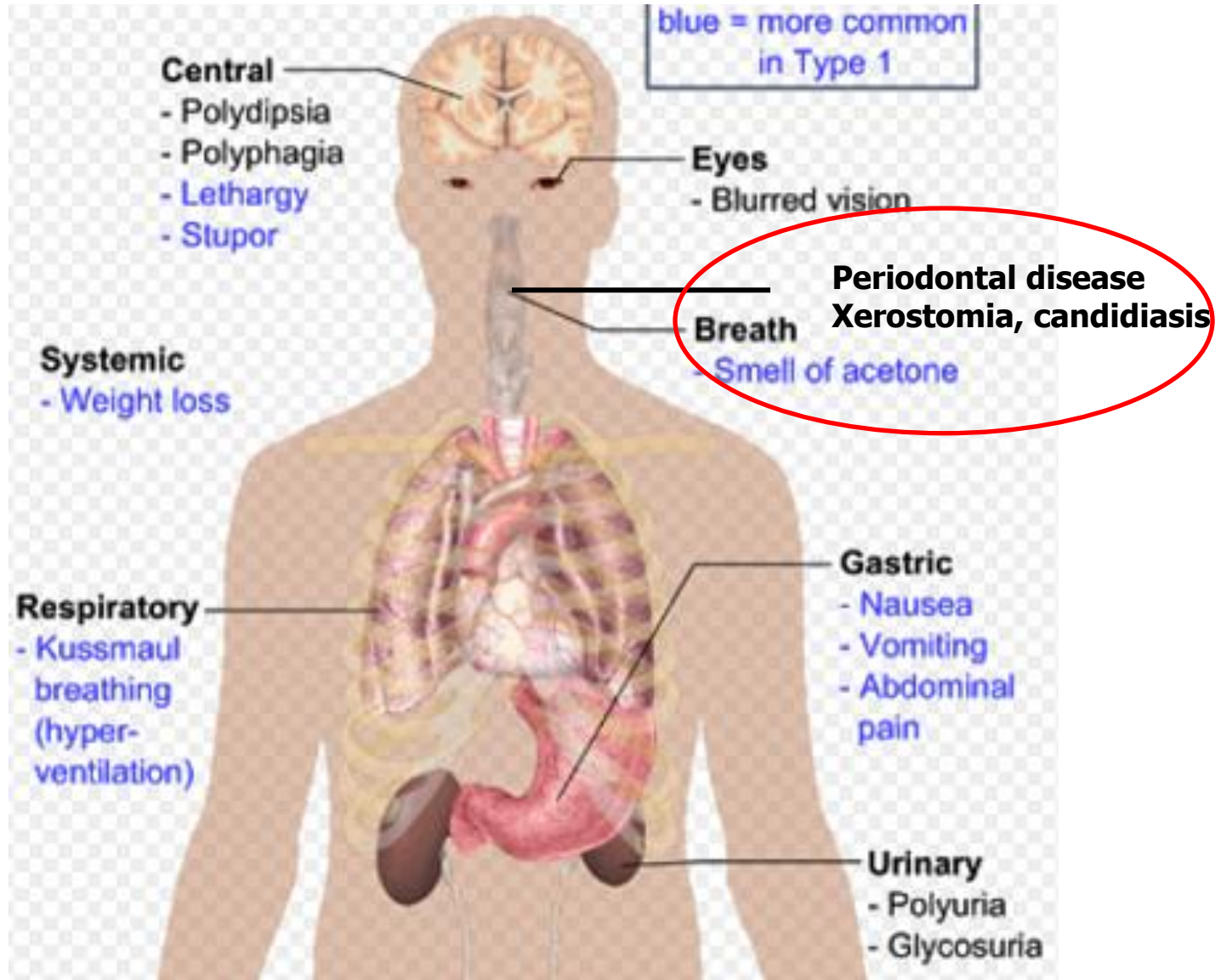
- หญิงตั้งครรภ์ที่เป็นโรคปริทันต์อักเสบ มีโอกาสคลอดบุตรก่อนกำหนดมากกว่าผู้ที่มีปริทันต์ปกติ 4-7 เท่า (Offenbacher1996 Jeffcoat 2001, Lopez 2002, Le HT2007)
- ผู้ที่มีการลุกลามของโรคปริทันต์ขณะตั้งครรภ์ มีความชุกของการคลอดบุตรก่อนกำหนด เด็กน้ำหนักต่ำกว่าเกณฑ์ และภาวะเด็กโตช้าในครรภ์ สูงกว่าปกติ (Offenbacher2001)
- กลไกความสัมพันธ์ระหว่างโรคปริทันต์อักเสบกับการตั้งครรภ์ อธิบายได้ว่าการอักเสบจะกระตุ้นการหลั่ง inflammatory cytokines และ CRP ในกระแสเลือด ซึ่งจะไปกระตุ้นการสร้าง prostaglandin E₂ ทำให้มดลูกบีบตัว มีการขยายตัวของอู้งเชิงกราน หรือเกิดการฉีกขาดของเนื้อเยื่อที่ปากมดลูก จึงทำให้มีโอกาสคลอดก่อนกำหนดได้ (Pitipat2006, Pitipat2005)

ผลของการรักษาโรคปริทันต์ในหญิงตั้งครรภ์

- ผู้ที่ได้รับการขูดหินน้ำลาย มี Plaque และเหงือกอักเสบลดลง ร่องปริทันต์ตื้นขึ้น อย่างมีนัยสำคัญ
- ผู้ได้รับบริการ มีอุบัติการณ์ของการคลอดก่อนกำหนด และทารกแรกเกิดน้ำหนักน้อยกว่าเกณฑ์ น้อยกว่ากลุ่มไม่ได้รับบริการ แต่ไม่แตกต่างกันอย่างมีนัยสำคัญทางสถิติ

จันทนา อึ้งชูศักดิ์ 2553

Periodontal disease VS Diabetes



Periodontal disease VS Diabetes

- การทบทวนอย่างเป็นระบบ และทำ meta analysis พบว่า เบาหวานชนิดที่ ๒ (type 2 DM) เป็นปัจจัยเสี่ยงของโรคปริทันต์ [Chávarry et al. 2009](#)
- Meta-analysis (ผู้ใหญ 3,500 คน) พบความสัมพันธ์อย่างมีนัยสำคัญระหว่าง เบาหวานกับโรคปริทันต์ ความเสี่ยงนี้เกี่ยวข้องกับระยะเวลาในการเป็นเบาหวาน และความสามารถในการควบคุมน้ำตาลในเลือด [Kalyani Deshpande et al, 2010](#)

Pregnancy tumor

เนื้องอกที่เหงือก



โรคฟันผุ



แม่ที่มีฟันผุหลายซี่ในปาก จะมีปริมาณเชื้อจำนวนมาก (มากกว่า 10^6) และมีโอกาสสูงที่จะถ่ายทอดไปสู่ลูก ทำให้ลูกเสี่ยงที่จะมีฟันผุง่ายขึ้น

ฟันกร่อน Erosion



- อาการอาเจียนจากการแพ้ท้อง ทำให้มีกรดออกมาในช่องปาก ซึ่งเป็นสาเหตุให้เกิดฟันกร่อน



- ให้บ้วนปากด้วยน้ำผสมผงฟู

กิจกรรมทันตสุขภาพ



- ฝากครรภ์ครั้งแรก ส่งมา ตรวจช่องปาก และ ฝึกแปรงฟัน
- นัดรับบริการในช่วงไตรมาสที่ ๒ (อุดฟัน รักษาโรคปริทันต์)
- แนะนำให้พาลูกมาตรวจช่องปากและรับบริการทันตกรรมป้องกัน